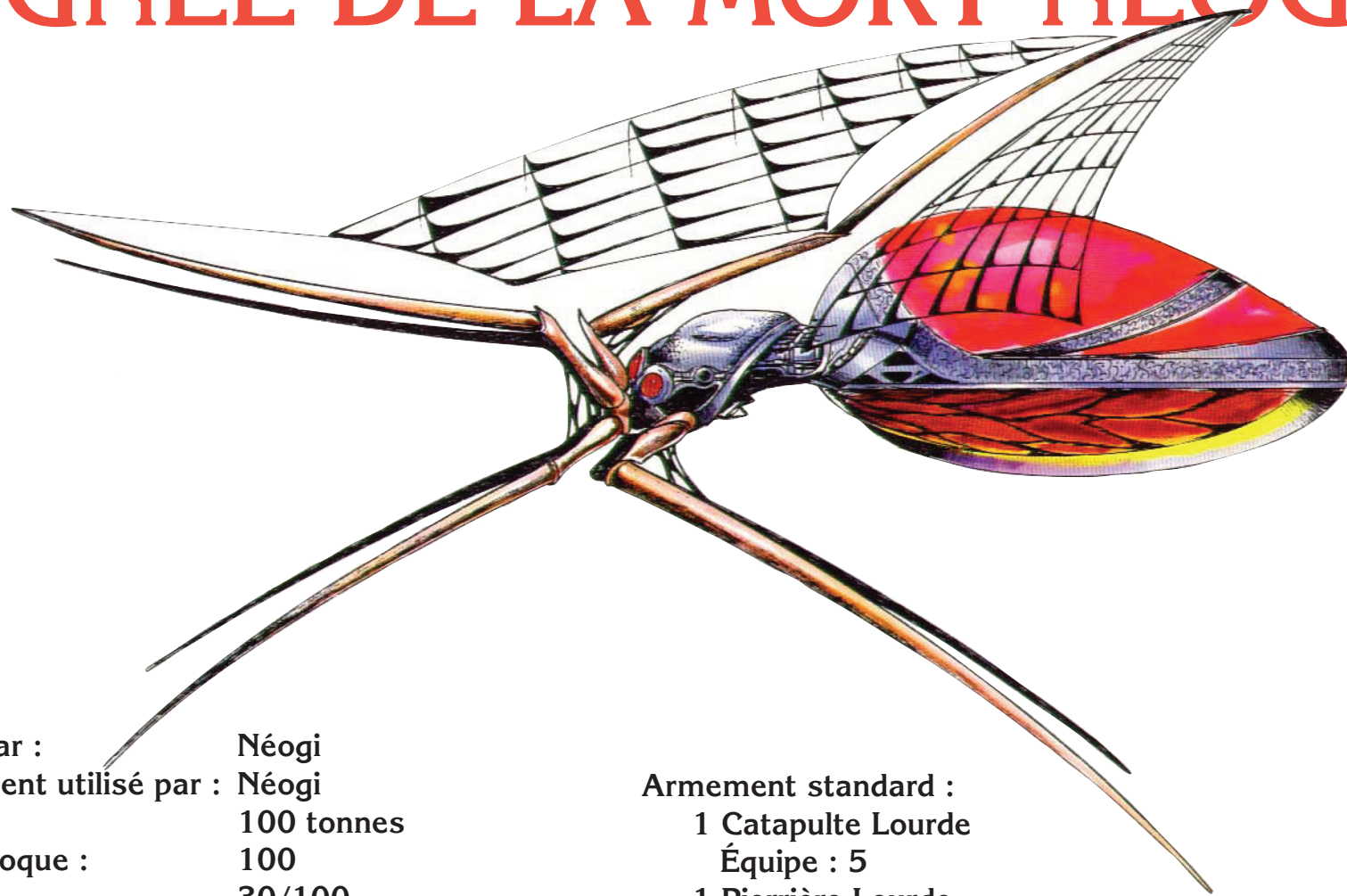


ARAIGNÉE DE LA MORT NÉOGI



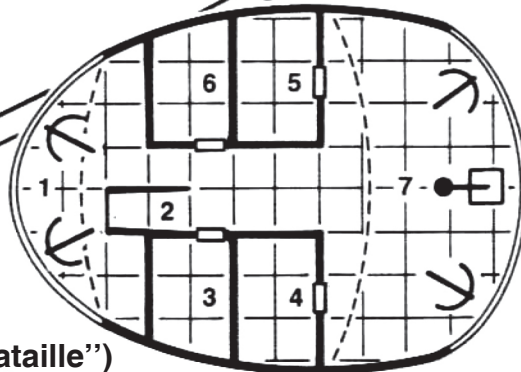
Construit par : Néogi
Principalement utilisé par : Néogi
Tonnage : 100 tonnes
Points de Coque : 100
Équipage : 30/100
Classe de Manoeuvrabilité : E
Atterrissage – Terre : Non
Atterrissage – Eau : Non
Armure : 5
Jet de Sauvegarde : Cristal
Type d'énergie : Timon Majeur
Score de Rapidité : standard

Armement standard :
1 Catapulte Lourde
Équipe : 5
1 Pierrière Lourde
Équipe : 4
4 Balistes Lourdes
Équipe : 4 chacunes
1 Éperon Agrippant
Chargement : 50 tonnes
Longueur : 53 mètres
Largeur : 15 mètres

ARAIGNÉE DE LA MORT

Un Carré = 1,5 mètres

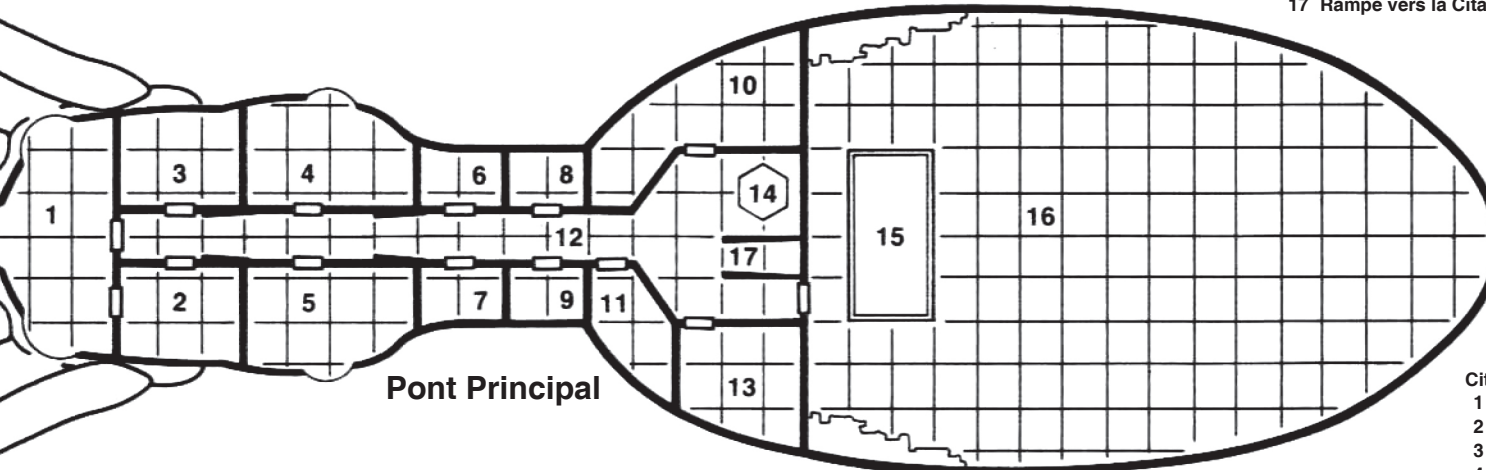
Citadelle (ou "Pont de bataille")



Pont Principal

- 1 Passerelle & Timon de Spatiomancie
- 2 Cabine du Capitaine/Propriétaire
- 3 Cartes et Trésors du Capitaine/Propriétaire
- 4 Quartiers du Timonier
- 5 Cage d'Ombres des Roches avant
- 6 Cuisine
- 7 Garde-manger
- 8 Vestiaire de navigation
- 9 Vestiaire du Timonier
- 10 Quartiers des Néogis inférieurs
- 11 Quartiers des Néogis inférieurs
- 12 Course
- 13 Zone de préparation de nourriture et d'interrogatoire
- 14 Portail vers le Pont de Stockage
- 15 Portes de chargement
- 16 Pont de vol : zone de chargement additionnelle
- 17 Rampe vers la Citadelle

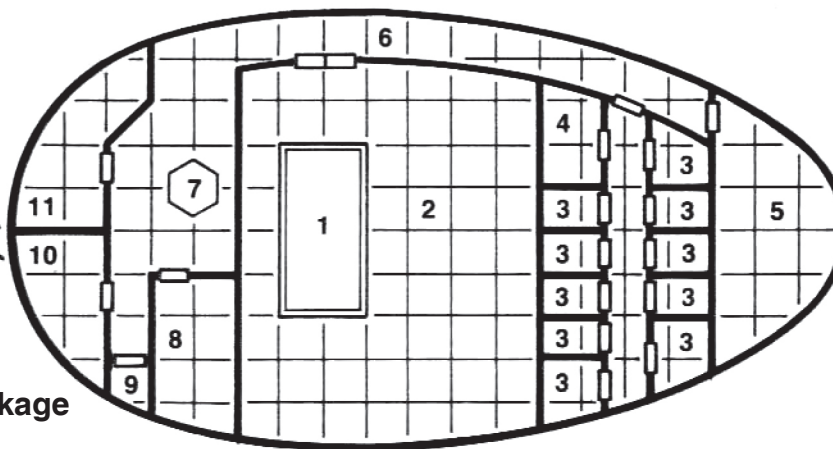
Pont Principal



Citadelle (ou "Pont de bataille")

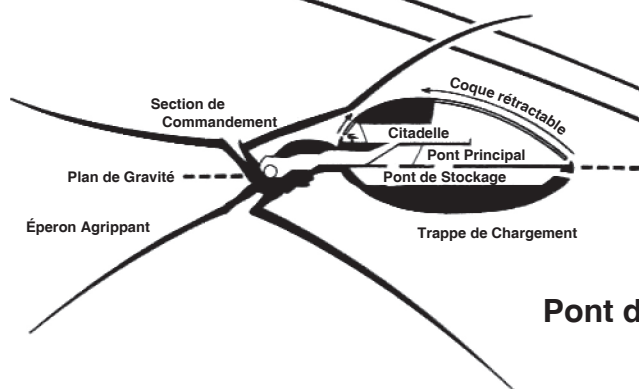
- 1 Fosse des armes avant
- 2 Rampe
- 3 Quartiers des Néogis inférieurs
- 4 Quartiers des Néogis inférieurs
- 5 Cage d'Ombres des Roches
- 6 Armurerie
- 7 Fosse des armes arrières

Pont de Stockage

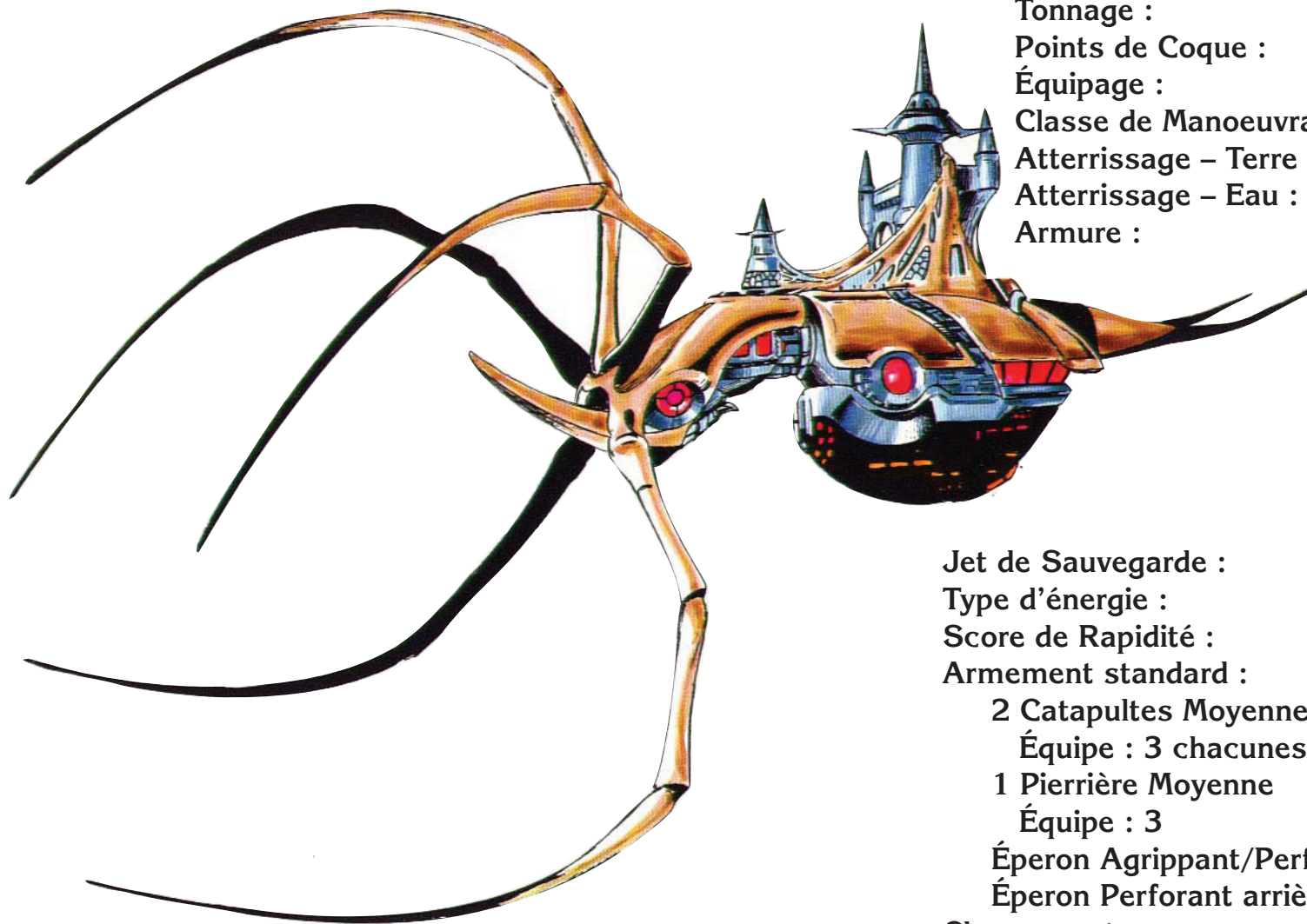


Pont de Stockage

- 1 Portes de stockage
- 2 Soute de stockage
- 3 Quartiers des esclaves
- 4 Quartier du maître des esclaves
- 5 Pierrière & stockage
- 6 Course
- 7 Trappe vers le Pont Principal
- 8 Cabine des Visiteurs
- 9 Stockage
- 10 Quartiers des Néogis inférieurs
- 11 Quartiers des Néogis inférieurs



ARAIGNÉE-FANTÔME NÉOGI



Construit par :	Néogi
Principalement utilisé par :	Néogi
Tonnage :	40 tonnes
Points de Coque :	40
Équipage :	3/40
Classe de Manoeuvrabilité :	C
Atterrissage – Terre :	Non
Atterrissage – Eau :	Non
Armure :	4

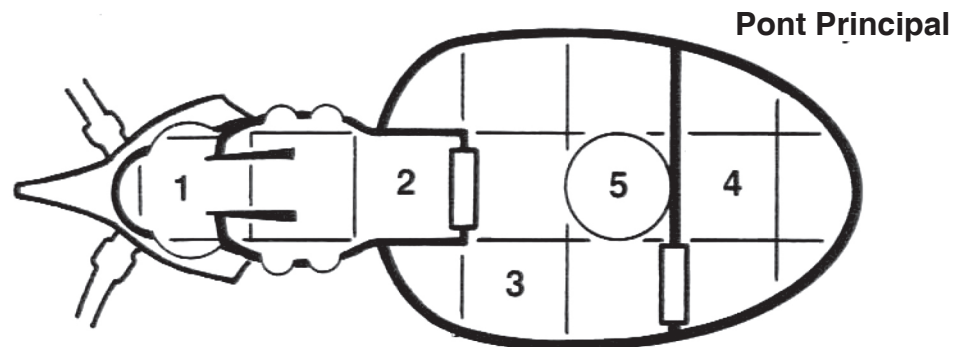
Jet de Sauvegarde :	Métal
Type d'énergie :	Timon Vampire
Score de Rapidité :	Comme la cible
Armement standard :	
2 Catapultes Moyennes	
Équipe : 3 chacunes	
1 Pierrière Moyenne	
Équipe : 3	
Éperon Agrippant/Perforant avant	
Éperon Perforant arrière	
Chargement :	20 tonnes
Longueur :	12 mètres
Largeur :	4,5 mètres

ARAIGNÉE-FANTÔME

Un Carré = 1,5 mètres

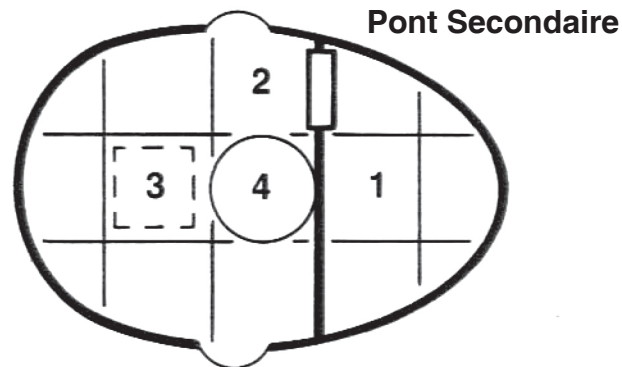
Pont Principal

- 1 Timon de Spatiomancie
- 2 Salle des cartes
- 3 Quartiers des Néogis Inférieurs et Ombres des Roches
- 4 Quartiers du Capitaine/Propriétaire
- 5 Ouverture vers le Pont Secondaire



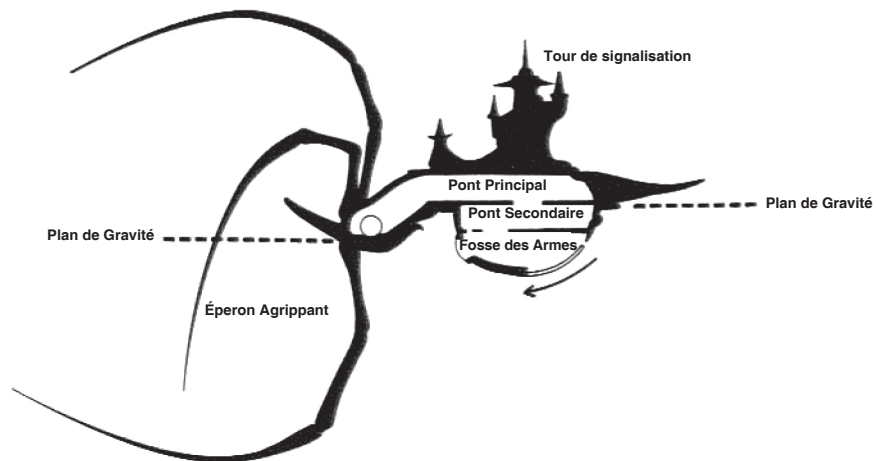
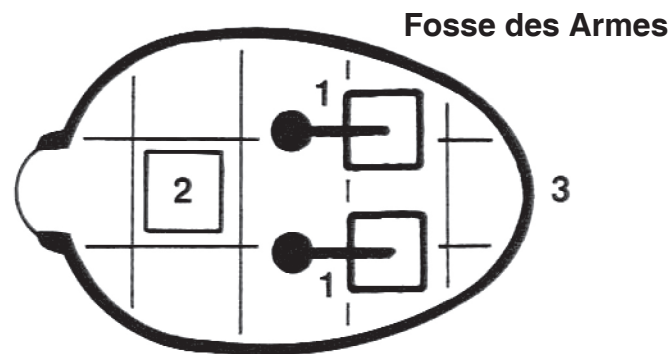
Pont Secondaire

- 1 Pierrière
- 2 Zone de chargement et Prisonniers
- 3 Trappe vers la Fosse des Armes
- 4 Ouverture vers le Pont Principal

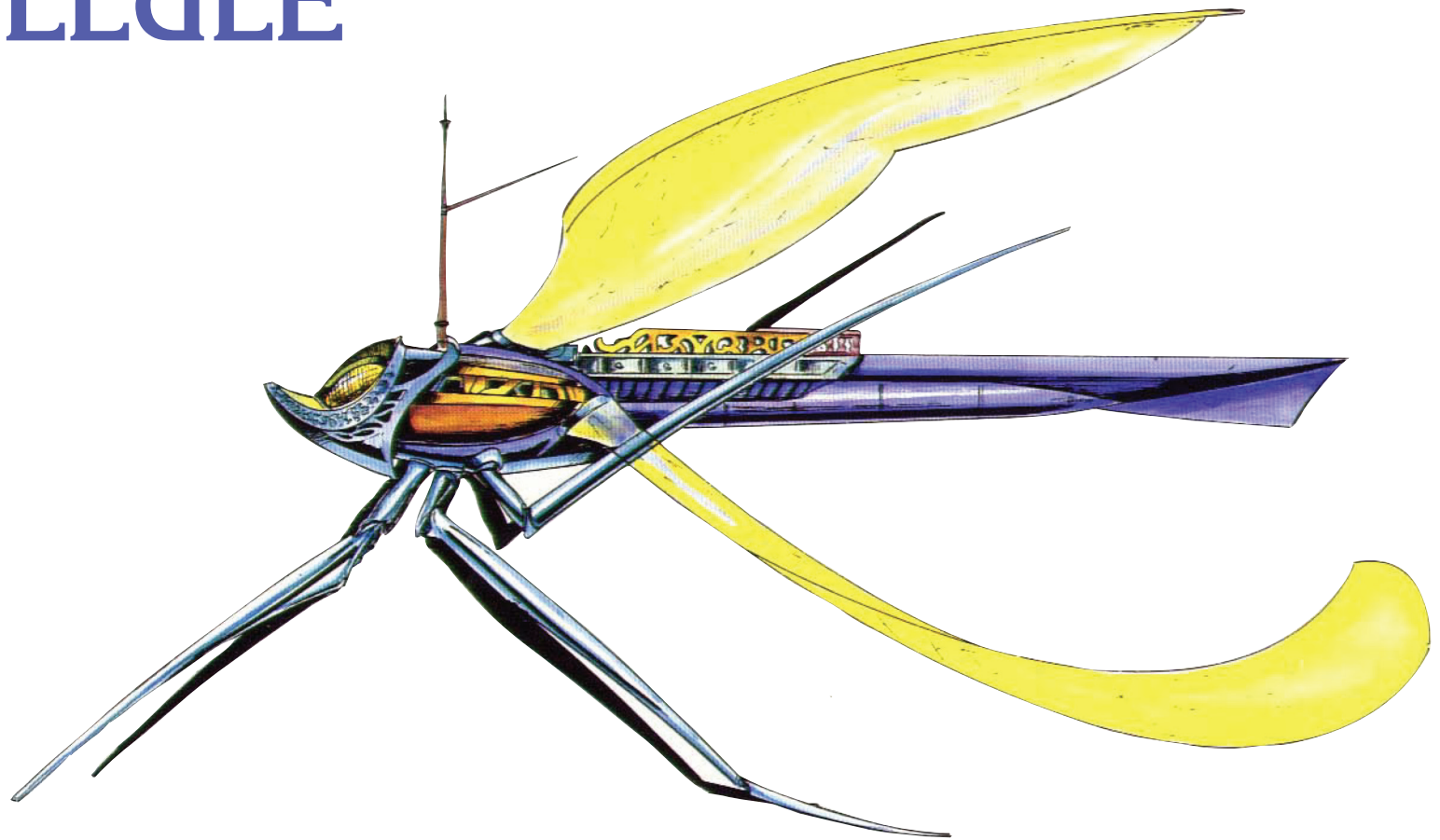


Fosse des Armes

- 1 Catapultes
- 2 Ouverture vers le Pont Secondaire
- 3 Dome rétractable



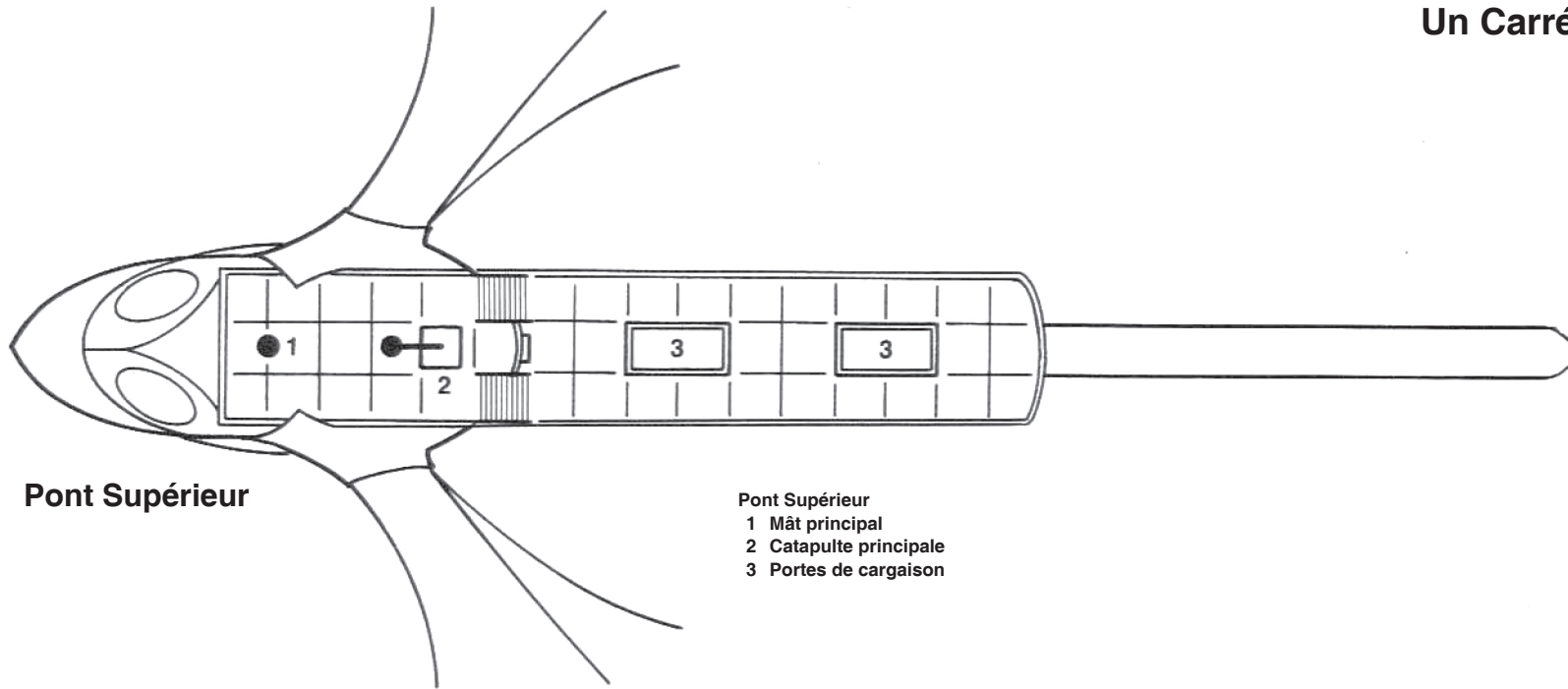
LIBELLULE



Construit par :	Humains	Type d'énergie :	Timon majeur ou mineur
Principalement utilisé par :	Humains, Elfes	Score de Rapidité :	Standard
Tonnage :	10 tonnes	Armement standard :	
Points de Coque :	10	1 Baliste Légère	
Équipage :	3/10	Équipe : 1	
Classe de Manoeuvrabilité :	C	OÙ 1 Catapulte Légère	
Atterrissage – Terre :	Oui	Équipe : 1	
Atterrissage – Eau :	Non	Chargement :	5 tonnes
Armure :	8	Longueur :	30 mètres
Jet de Sauvegarde :	Bois mince	Largeur :	6 mètres

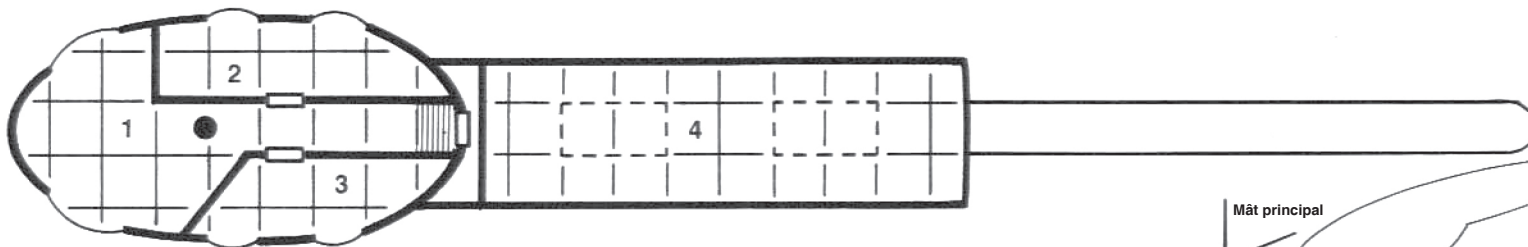
LIBELLULE

Un Carré = 1,5 mètres



Pont Supérieur

- Pont Supérieur
- 1 Mât principal
 - 2 Catapulte principale
 - 3 Portes de cargaison



Pont Inférieur

- Pont Inférieur
- 1 Passerelle et Timon de Spatiomancie
 - 2 Cabine du Capitaine
 - 3 Cabine de l'équipage
 - 4 Soute de stockage

